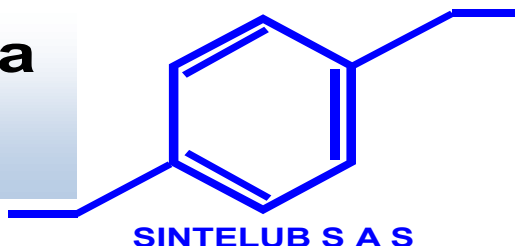


Grasas de Arcilla

NAFT-CLAY



DESCRIPCION DEL PRODUCTO

La grasa Naft-Clay es una grasa multiuso que combina el desempeño de un aceite nafténico con un espesante de Bentonita (arcilla).

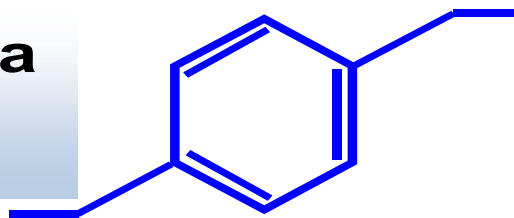
Se caracterizan por su excepcional desempeño a altas y bajas temperaturas, así como por su resistencia al lavado por agua. También presenta excelentes intervalos de relubricación.

CARACTERÍSTICAS

- Alto punto de goteo.
- Excelente estabilidad mecánica.
- Buena adecuación a altas velocidades y buena adherencia.
- Excelente resistencia a la oxidación y al ambiente húmedo.
- Permite operar dentro de un amplio rango de temperaturas, sin cambios apreciables en el comportamiento de la grasa.
- Vida útil prolongada permitiendo períodos de lubricación mas largos.
- Adecuadas para ser usadas en presencia de elastómeros comerciales (materiales para empaques y sellos).
- No son corrosivas para el hierro, bronce, latones y aluminio.
- Excelentes propiedades antidesgaste.
- Permite soportar altas cargas en forma continua y cargas variables por largos períodos de tiempo.
- El aceite PAO con el que se fabrica la grasa es compatible con los aceites derivados del petróleo.

TDSEnero de 2010
Ver 1.2

Grasas de Arcilla NAFT-CLAY



SINTELUB S A S

ESPECIFICACIONES

<u>PROPIEDADES</u>	<u>UNIDAD</u>	<u>NORMA ASTM</u>	<u>GRASA ARCILLA- NAFTENICA</u>
Grado NLGI	---	---	2
Penetración sin trabajar a 25°C	mm/10	D 127	270
Penetración a 60 golpes	mm/10	D 127	273
Penetración a 10000 golpes	mm/10	D 127	293
Estabilidad mecánica (Δ de penetración a 60/10000 golpes)	---	---	20
Viscosidad aceite @ 37.8 °C			
Punto de Goteo	°C	D 2265	250
Separación del Aceite	% peso máx.	---	0.6
Acidez	---	IP 121	1
Carga (Torcómetro)	lb. f - pie	---	130
Humedad	% peso máx.	D 95	0
Color	---	---	Ambar
Tipo de aceite	----	---	Mineral
Temperatura máxima de trabajo	°C (°F)	---	225

USOS

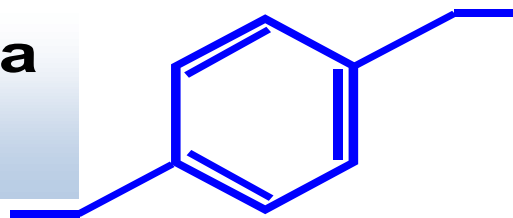
- Bandas y cadenas transportadoras.
- Equipo de construcción y de minería.
- Equipo automotriz y marino.
- Rodamientos de motores eléctricos.
- Rodamientos de bolas, rodillos, y axiales
- Operación a altas temperaturas
- Máquinas y herramientas
- Turbinas de vapor, bombas, compresores, ventiladores, sopladores

DIRECCIÓN: Calle 102 N° 70 – 62 Bogotá – Colombia
 TELEFONOS: +(571) 271-2583 533-0148 FAX: +(571) 6134438
 E-mail: roche@supercabletv.net.co - carfer@supercabletv.net.co

TDS

Enero de 2010
Ver 1.2

Grasas de Arcilla NAFT-CLAY



SINTELUB S A S

Hoja de Seguridad

Las grasas de arcilla - aceite nafténico de Sintelub no producen ningún efecto nocivo cuando se utiliza en las aplicaciones mencionadas, sin embargo se recomienda evitar el contacto prolongado con la piel.

Sintelub S A S, no asume responsabilidad alguna por el uso indebido del producto, por estar el manejo mismo fuera de su control.

Envases

Las grasas de arcilla – aceite nafténico Sintelub se encuentra disponible en tambores de 180 kilos y baldes de 7 y 16 kilos.