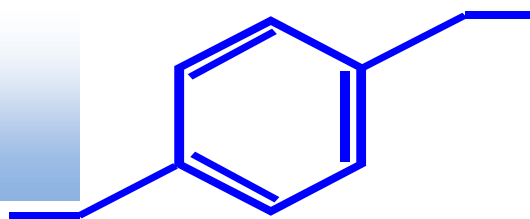


TDS

Enero de 2010
Ver 1.2

Grasa Sintética SL BEGRAF 2



SINTELUB S A S

DESCRIPCION DEL PRODUCTO

La grasa sintética SL BEGRAF 2 es una grasa multiuso, la cual combina el buen desempeño de los aceites sintéticos con un espesante de Bentonita y grafito, con aditivos EP de última generación.

Se caracterizan por su excepcional desempeño a altas y bajas temperaturas, así como por su resistencia al lavado por agua. También presenta muy largos intervalos de re-lubricación.

CARACTERÍSTICAS

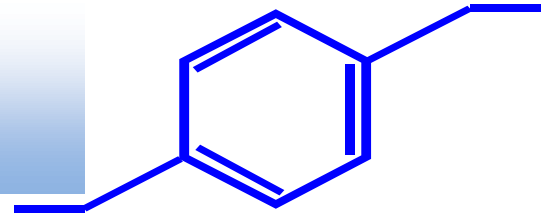
- Alto punto de goteo.
- Buena estabilidad mecánica.
- Buena adecuación a altas velocidades y buena adherencia.
- Excelente resistencia a la oxidación y al ambiente húmedo.
- El alto índice de viscosidad del aceite sintético le permite operar dentro de un amplio rango de temperaturas, sin cambios apreciables en el comportamiento de la grasa.
- Vida útil prolongada permitiendo períodos de lubricación más largos.
- Adecuadas para ser usadas en presencia de elastómeros comerciales (materiales para empaques y sellos).
- No son corrosivas para el hierro, bronce, latones y aluminio.
- Excelentes cualidades antidesgaste.
- Permite soportar altas cargas en forma continua y cargas variables por largos períodos de tiempo.

DIRECCIÓN: Calle 102 N° 70 - 62 Bogotá – Colombia
TELEFONOS: +(571) 271-2583 533-0148 FAX: +(571) 6134438
E-mail: jroche@supercabletv.net.co - carfer@supercabletv.net.co

TDS

Enero de 2010
Ver 1.2

Grasa Sintética SL BEGRAF 2



SINTELUB S A S

ESPECIFICACIONES

<u>PROPIEDADES</u>	<u>UNIDAD</u>	<u>NORMA ASTM</u>	<u>GRASA SL BEGRAF 2</u>
Grado NLGI	---	---	2
Penetración sin trabajar a 25°C	mm/10	D 127	280
Penetración a 60 golpes	mm/10	D 127	275
Penetración a 10000 golpes	mm/10	D 127	295
Estabilidad mecánica (A de penetración a 60/10000 golpes)	---	---	20
Viscosidad del Aceite a 37.8°C			143
Punto de Goteo	°C	D 2265	230
Separación del Aceite	% peso máx.	---	0.8
Acidez	---	IP 121	1
Carga (Torcometro)	lb. f - pie	---	150
Humedad	% peso máx.	D 95	0
Color	---	---	Negro
Tipo de aceite	----	---	Polialquilen -Glycol
Temperatura máxima de trabajo	°C	---	200 *

* Cuando la grasa se aplica a equipos cuya temperatura sea superior a 230 °C, el aceite de la grasa se evapora y se deposita una fina capa de grafito, la cual lubrica las partes móviles del equipo hasta que la temperatura alcance los 450 °C.

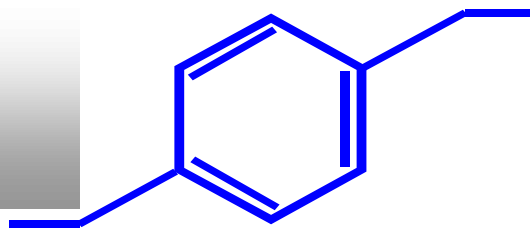
No debe usarse esta grasa en partes o piezas lubricadas donde haya fuego directo sobre la misma.

DIRECCIÓN: Calle 102 N° 70 - 62 Bogotá – Colombia
TELEFONOS: +(571) 271-2583 533-0148 FAX: +(571) 6134438
E-mail: jroche@supercabletv.net.co - carfer@supercabletv.net.co

TDS

Enero de 2007
Ver 1.0

Grasa Sintética SL BEGRAF 2



SINTELUB LTDA.

USOS

- Bandas y cadenas transportadoras.
- Equipo de construcción y de minería.
- Equipo automotriz y marino.
- Rodamientos de motores eléctricos.
- Rodamientos de bolas, rodillos, y axiales
- Operación a altas temperaturas
- Máquinas y herramientas
- Turbinas de vapor, bombas, compresores, ventiladores, sopladores

Hoja de Seguridad

Las grasas Sintéticas de Sintelub no producen ningún efecto nocivo cuando se utiliza en las aplicaciones mencionadas, sin embargo se recomienda evitar el contacto prolongado con la piel.

Sintelub S A S, no asume responsabilidad alguna por el uso indebido del producto, por estar el manejo mismo fuera de su control.

Envases

Las grasas de Sintelub se encuentran disponibles en tambores de 180 kilos y baldes de 7 y 16 kilos.

DIRECCIÓN: Calle 102 N° 70 - 62 Bogotá – Colombia
TELEFONOS: +(571) 271-2583 533-0148 FAX: +(571) 6134438
E-mail: jroche@supercabletv.net.co - carfer@supercabletv.net.co