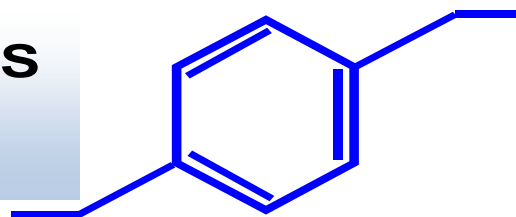


TDS

Enero de 2010
Ver 1.2**Grasas MULTIUSOS
Ca - Li**

SINTELUB S A S

DESCRIPCION DEL PRODUCTO

Son grasas de uso múltiple, de textura suave, fabricada a base de jabón de litio – calcio y aceites refinados nafténicos derivados del petróleo.

CARACTERISTICAS

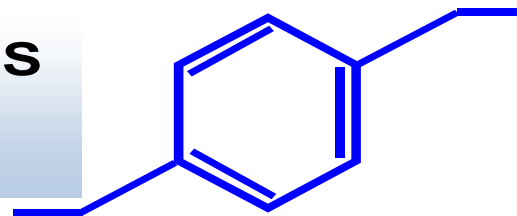
- Combinan la resistencia al agua de las grasas a base de jabones de calcio con las altas temperaturas de operación de las grasas de jabón de litio.
- Es resistente a la oxidación a temperaturas moderadas.

USOS

- Todas aquellas aplicaciones de las grasas convencionales a base de jabones de calcio y litio.
- Puntos de engrase de equipo automotor, industrial, agrícola y de Construcción, que operen a temperaturas moderadas.
- Bombas de agua
- En todo tipo de acople flexible
- En uniones universales
- Máquinas herramientas.
- Máquinas y piezas que requieren lubricación en un ambiente húmedo

DIRECCIÓN: Calle 102 N° 70 – 62 Bogota – Colombia
 TELEFONOS: +(571) 271-2583 533-0148 FAX: +(571) 6134438
 e-mail: jroche@supercabletv.net.co - carfer@supercabletv.net.co

TDS

Enero de 2010
Ver 1.2**Grasas MULTIUSOS
Ca - Li**

SINTELUB S A S

TEMPERATURA MÁXIMA DE TRABAJO: 140°C (284°F)

ESPECIFICACIONES	NORMAS ASTM	VALORES		
		00	0	2
• Grado NLGI		00	0	2
• Penetración a 25°C, mm/10	D217	400-430	335-385	265-295
• Punto de Goteo °C (°F)	D2265		160 (320)	170 (338)
• Humedad, % peso máx.	D95	Trazas	Trazas	Trazas
• Viscosidad del aceite, cSt @ 37.8°C	D445	150	150	150
• Separación de aceite, % peso máx.	IP121	7	7	7
• Estabilidad Mecánica (Δ de penetración a 60/10000 Golpes=)		30	30	30
• Color		Ambar	Ambar	Ambar

Hoja de Seguridad

Las grasas Multiusos Ca-Li no produce ningún efecto nocivo cuando se utiliza en las aplicaciones mencionadas, sin embargo se recomienda evitar el contacto prolongado con la piel.

Sintelub S A S no asume responsabilidad alguna por el uso indebido del producto, por estar el manejo del mismo fuera de su control.