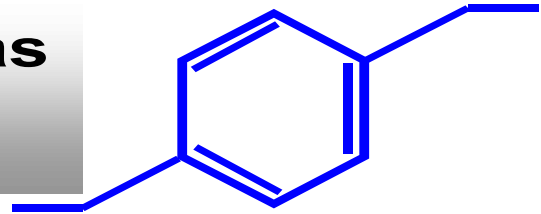


Grasas sintéticas de Arcilla



SINTELUB S A S

DESCRIPCION DEL PRODUCTO

Las grasas sintéticas de arcilla son grasas multiuso que combina el buen desempeño de aceites sintéticos con un espesante de Bentonita (arcilla).

Se caracterizan por su excepcional desempeño a altas y bajas temperaturas , así como por su resistencia al lavado por agua. También presenta excelentes intervalos de relubricación.

CARACTERÍSTICAS

- Alto punto de goteo.
- Buena estabilidad mecánica.
- Buena adecuación a altas velocidades y buena adherencia.
- Excelente resistencia a la oxidación y al ambiente húmedo.
- El alto índice de viscosidad del aceite sintético le permite operar dentro de un amplio rango de temperaturas, sin cambios apreciables en el comportamiento de la grasa.
- Vida útil prolongada permitiendo períodos de lubricación mas largos.
- Adecuadas para ser usadas en presencia de elastómeros comerciales (materiales para empaques y sellos).
- No son corrosivas para el hierro, bronce, latones y aluminio.
- Excelentes cualidades antidesgaste.
- Permite soportar altas cargas en forma continua y cargas variables por largos períodos de tiempo.

TDS

Enero de 2010
Ver 1.2

Grasas sintéticas de Arcilla



ESPECIFICACIONES

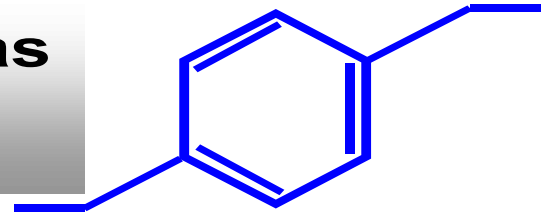
<u>PROPIEDADES</u>	<u>UNIDAD</u>	<u>NORMA ASTM</u>	<u>GRASA PAO - CLAY</u>	<u>GRASA PAG - CLAY</u>
Grado NLGI	---	---	2	2
Penetración sin trabajar a 25°C	mm/10	D 127	275	280
Penetración a 60 golpes	mm/10	D 127	270	275
Penetración a 10000 golpes	mm/10	D 127	290	295
Estabilidad mecánica (A de penetración a 60/10000 golpes)	---	---	20	20
Viscosidad a 37.8°C			142	263
Punto de Goteo	°C	D 2265	210	210
Separación del Aceite	% peso máx.	---	0.6	0.8
Acidez	---	IP 121	1	1
Carga (Torcometro)	lb. f - pie	---	150	150
Humedad	% peso máx.	D 95	0	0
Color	---	---	Ambar	Ambar
Tipo de aceite	----	---	Polialfa - olefina	Polialquilen - Glycol
Temperatura máxima de trabajo	°C	---	200	200

DIRECCIÓN: Calle 102 N° 70 - 62 Bogota – Colombia
TELEFONOS: +(571) 271-2583 533-0148 FAX: +(571) 6134438
E-mail: jroche@supercabletv.net.co - carfer@supercabletv.net.co

TDS

Enero de 2010
Ver 1.2

Grasas sintéticas de Arcilla



SINTELUB S A S

USOS

- Bandas y cadenas transportadoras.
- Equipo de construcción y de minería.
- Equipo automotriz y marino.
- Rodamientos de motores eléctricos.
- Rodamientos de bolas, rodillos, y axiales
- Operación a altas temperaturas
- Máquinas y herramientas
- Turbinas de vapor, bombas, compresores, ventiladores, sopladores

Hoja de Seguridad

Las grasas Sintéticas de arcilla de Sintelub no producen ningún efecto nocivo cuando se utiliza en las aplicaciones mencionadas, sin embargo se recomienda evitar el contacto prolongado con la piel.

Sintelub S A S, no asume responsabilidad alguna por el uso indebido del producto, por estar el manejo mismo fuera de su control.

Envases

Las grasas de arcilla Sintelub se encuentra disponible en tambores de 180 kilos y baldes de 7 y 16 kilos.

DIRECCIÓN: Calle 102 N° 70 - 62 Bogota – Colombia
TELEFONOS: +(571) 271-2583 533-0148 FAX: +(571) 6134438
E-mail: jroche@supercabletv.net.co - carfer@supercabletv.net.co